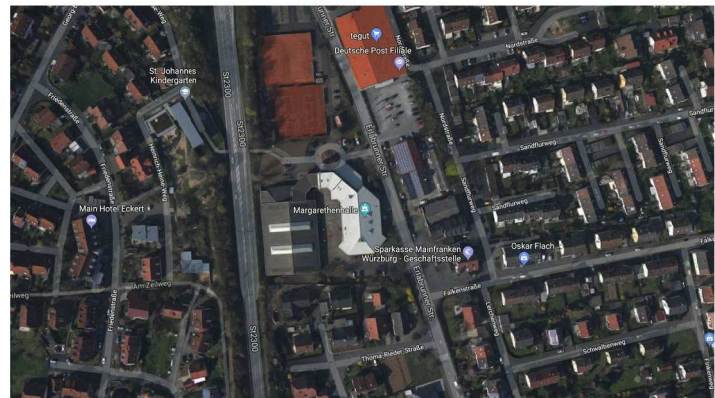


Grundstücksfläche	4733 m ²
Bebaute Fläche	1227 m ²
Begrünte Fläche	1694 m ²
Befestigte Fläche	1812 m ²
- Fahrbahn	971 m ²
- Parkplatz (64 Stück)	777 m ²




 PLANUNGSGRUPPE
 BENSING + PARTNER
 GmbH
 Architektur, Planung
 Projektsteuerung, Baumanagement
 Hegelstrasse 8
 63628 Bad Soden - Salmünster
 Tel. 06056/2001 Fax 06056/2004
 eMail: info@bensing-partner.de
 www.bensing-partner.de

Projekt	Neubau eines SB - Marktes Erlabrunner Straße 97276 Margetshöchheim	Gezeichnet LY
		Datum 08.05.2018
Bauherr	MIBEG Development GmbH Hegel Straße 8 63628 Bad Soden-Salmünster	Geprüft --
		Projektnummer 100228
Plan	Übersichtsplan 5	Maßstab 1 : 500
		Plannummer VE-04

Die Zeichnung und ihr Inhalt sind unser geistiges Eigentum. Sie dürfen ohne unsere Einwilligung weder vervielfältigt, Unbefugten zur Einsicht überlassen oder sonstwie mitgeteilt, noch zu anderen Zwecken, als sie dem Empfänger anvertraut sind benutzt werden